



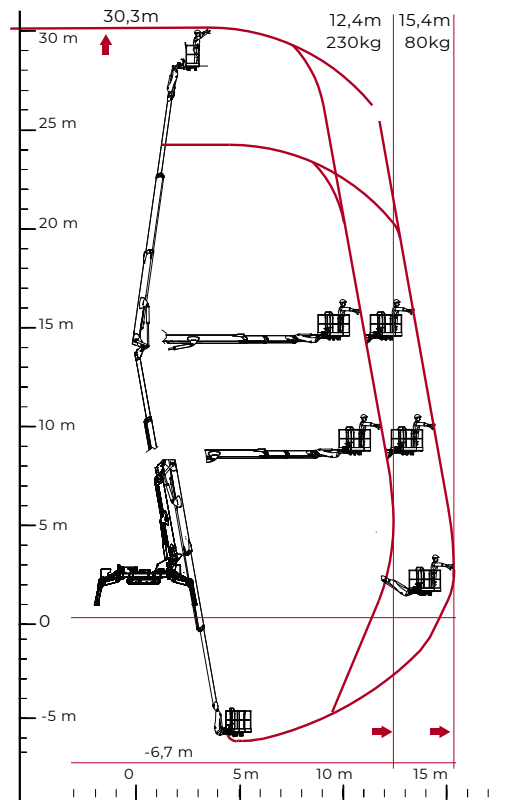
TECHNISCHE DATEN

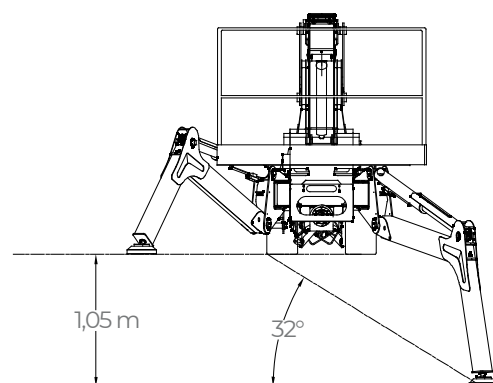
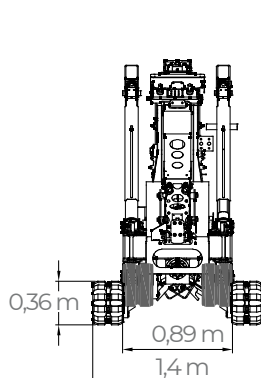
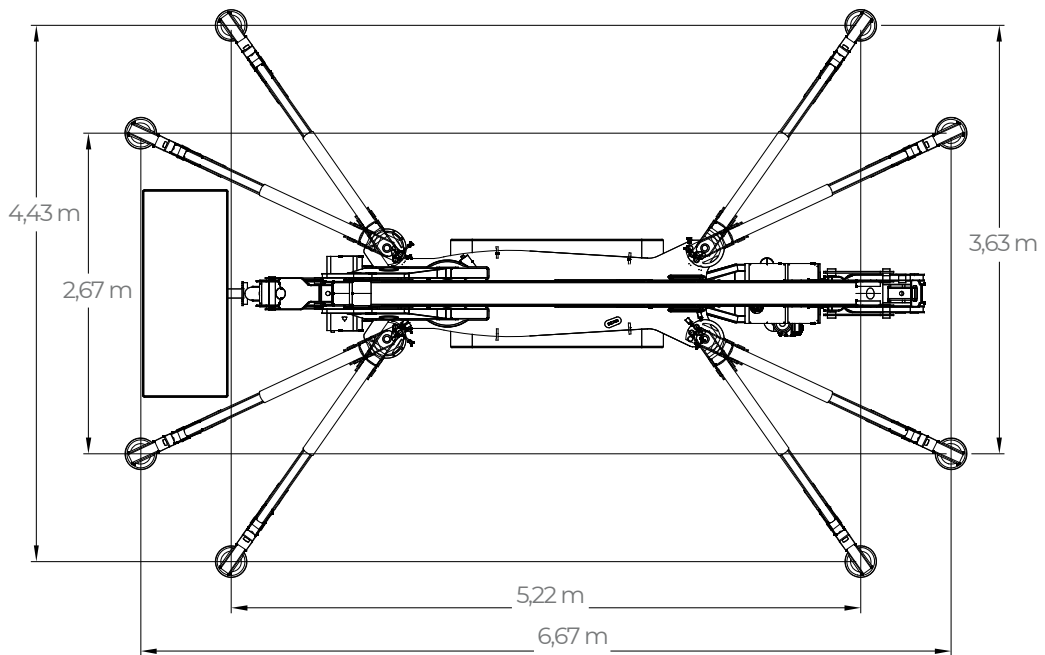
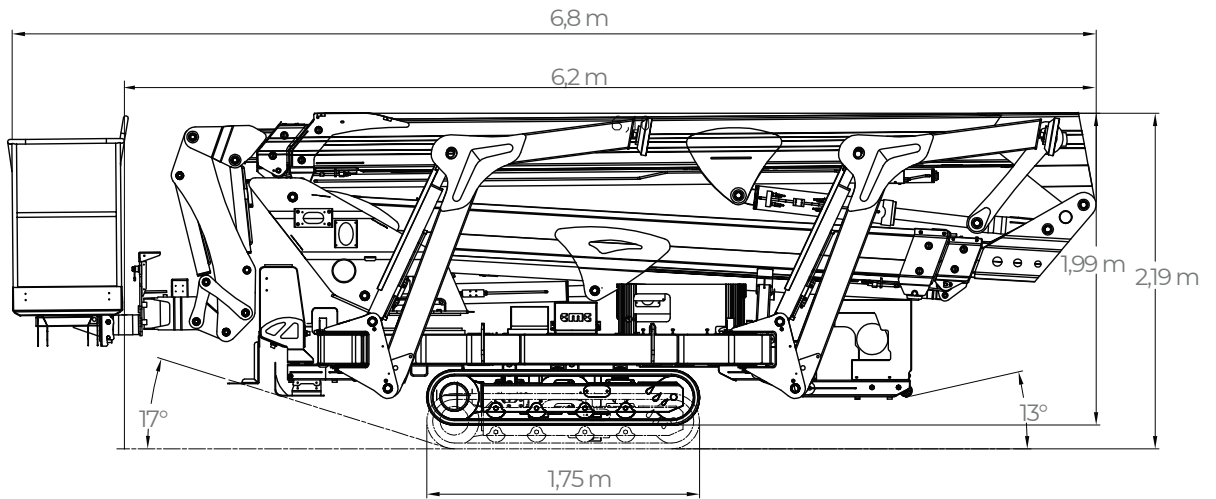
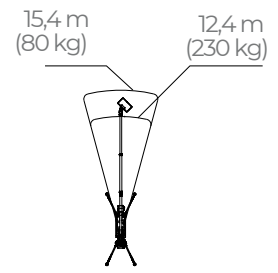
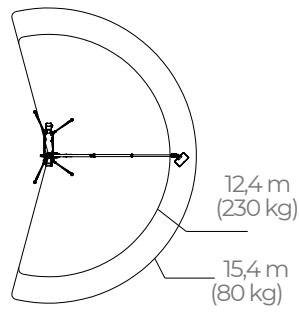
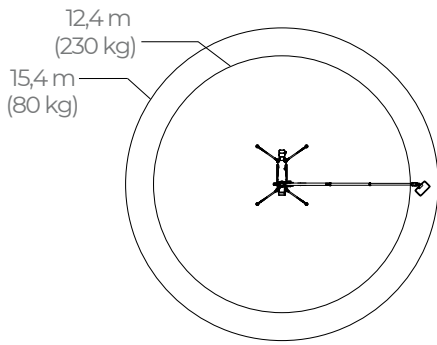
LEISTUNG UND ABMESSUNGEN

Hauptmerkmale

Ein Kraft- und Technologiebündel, das bei jedem Einsatz Leistung bringt. Er verfügt über vier Abstützbereiche, zwei Arbeitsbereiche und kletternde Abstützfüße für die Arbeit in allen Geländetypen und das Erreichen selbst schwierigster Stellen mit seiner maximalen Arbeitshöhe von 30,3 m, 15,4 m seitlicher Reichweite und der Fähigkeit, im Negativbereich bis -6,7 m zu arbeiten.

| | |
|---------------------------|---------------------------------------|
| Max. Arbeitshöhe | 30,3 m |
| Negativarbeit | -6,7 m |
| Max. Reichweite bei 80 kg | 15,4 m |
| Plattformhöhe | 28,3 m |
| Max. Korblast | 230 kg |
| Korbabmessungen | 1,7 x 0,7 x 1,1 m |
| Korbdrehung | +/-90° |
| Schwenkbereich | +/- 200° (400° kontinuierlich) |
| Gesamtgewicht | 4285 Kg |





| LEISTUNGEN | |
|---|---------------------------|
| Max. Arbeitshöhe | 30,30 m |
| Max. Arbeitsreichweite | 15,40 m (mit 80 kg) |
| Max. Arbeitsreichweite | 12,40 m (mit 230 kg) |
| Max. Korbkapazität | 230 kg |
| Auslegerbewegung | +/- 90° |
| Drehung des Revolvers | +/-200° (tot. 400°) |
| Drehung des Korbes | +/-90° |
| Max. Rampenneigung (Korbseite) bei geschlossenen/ geöffneten Raupen | 10°/17° - 18%/31% |
| Max. Rampenanfahrneigung (Motorseite) bei geschlossenen/geöffneten Raupen | 7°/13° - 12%/23% |
| Max. Längsneigung zum Fahren | 19° - 34% |
| ABMESSUNGEN | |
| Gesamtlänge mit gedrehtem Zweimannkorb** | 6,80 m |
| Gesamtlänge mit gedrehtem Korbträger | 6,10 m |
| Höhe in Fahrposition (bei geschlossenen Schienen) | 1,99 m |
| Höhe in Fahrposition (mit geöffneten Schienen) | 2,19 m |
| Gesamtbreite ohne Korb | 0,90 m |
| Auslegerplatte Ø | 0,24 m |
| Gesamtgewicht (Standardausstattung) | 4285 kg |
| KÖRBE VERFÜGBAR | |
| Ein-Mann-Aluminiumkorb (L x B x H) | 0,80x0,60x1,10 m |
| Zweimann-Aluminiumkorb (L x B x H) mit Schnellspannsystem und Rädern | 1,70x0,70x1,10 m |
| Zweimann-Aluminiumkorb (L x B x H) | 1,20x0,70x1,10 m |
| *Ein-Mann-Glasfaserkorb (L x B x H) | 0,80x0,60x1,10 m |
| Zweimann-Glasfaserkorb (L x B x H) *Zweimann- Glasfaserkorb (L x B x H) | 1,20x0,60x1,10 m |
| *Zwei-Mann-Glasfaserkorb (L x B x H) | 1,40x0,60x1,10 m |
| DRÜCKE | |
| Max. Druck auf den Fuß | 5,84 kg/cm ² |
| Max. Druck auf die Raupen | 0,28 kg/cm ² |
| Max. Druck bei der Arbeit mit 4 Auslegern geöffnet | 146,00 kg/cm ² |
| Max. Druck bei der Arbeit mit 4 Auslegern geschlossen | 213,00 kg/cm ² |
| Max. Druck bei der Arbeit mit 2 Auslegern geöffnet und 2 Auslegern geschlossen | 172,00 kg/cm ² |

